

Comment placer un mur Roxer en Small, Medium ou Large.

Tout ce dont vous avez besoin.



Un mètre



Un cutter



Un niveau à bulle



la colle Roxer



Un crayon



Des calles de distance



Cleaner



Primer

Avant de commencer:

- Placez l'emballage d'origine non ouvert et horizontalement dans la pièce où vous allez placer le mur pendant au moins 48 heures.



- Assurez-vous que le mur est suffisamment solide, sec, lisse et stable et dégraissez la surface avec un nettoyant.



Etape par étape

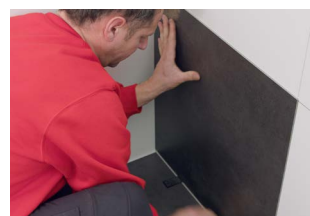
- Mesurez le mur et déterminez l'endroit où il est préférable de couper les carreaux pour obtenir un résultat équilibré (au moins 10 cm à l'extrémité). Tracez une ligne au fil à plomb sur le mur où les carreaux seront placés.



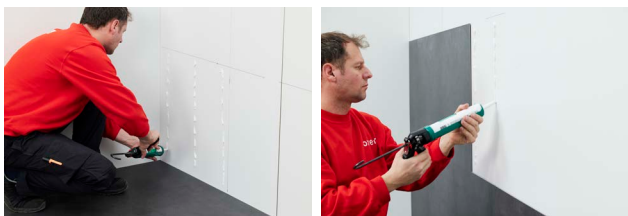
- Pour les murs poreux, appliquez un apprêt au dos des dalles Roxer pour les fixer en place.



- Laissez un espace de cinq millimètres entre les carreaux et le sol à l'aide des cales.



- 4 Appliquer une quantité suffisante de colle Roxer sur le mur dégraissé, en un seul passage vertical.



- 5 Placez toujours les dalles en partant du coin intérieur inférieur vers le coin extérieur supérieur. Veillez à ce que les languettes des carreaux soient dirigées vers le coin intérieur afin de pouvoir connecter les carreaux suivants en appuyant la languette du carreau suivant dans la rainure du carreau précédent.



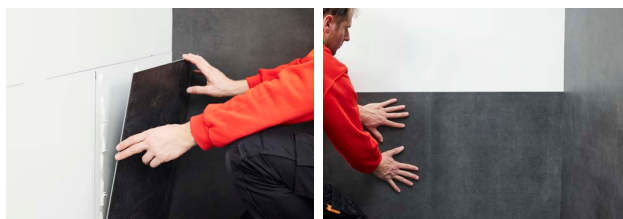
- 6 Placez chaque carreau avec la languette vers le haut sur le mur et appuyez fermement sur le carreau une fois qu'il est en place. Chaque nouvelle deuxième rangée (= demi-bandeau) devrait commencer par un demi-carreau pour un beau résultat visuel.



Vous voulez en savoir plus ou vous cherchez des instructions plus détaillées?

Vous pouvez trouver tous les détails dans notre manuel complet en texte et en vidéo!

- 7 Faites glisser chaque carreau suivant horizontalement sur la languette du carreau de la rangée précédente et appuyez fermement. Répétez l'opération pour tous les carreaux. Laissez sécher pendant 48 heures, puis retirez les cales.



- 8 Scellez les joints avec du silicone étanche aux angles, au sol et au plafond. Si nécessaire, terminez les angles avec des profilés d'angle. Appliquez une quantité suffisante de colle sur toute la longueur du profilé.



Attention

- ✓ Assurez-vous que les côtés courts des carreaux sont espacés d'au moins 30 centimètres par rapport aux côtés courts de la ligne précédente. Assurez-vous que chaque carreau est parfaitement aligné avec le précédent avant de placer le carreau suivant.
- ✓ Voulez-vous un mur entièrement étanche? appliquez les joints verticaux avec du silicone résistant à l'eau avant de glisser ensemble.