

Zo plaats je een Roxer wand in formaat Small, Medium of Large.

Dit heb je nodig



Meetlat



Breekmes



Waterpas



Roxer lijm



Potlood



Afstands-
blokjes



Cleaner



Primer

Voor je begint

- Leg de originele verpakkingen minstens 48 uur lang ongeopend en horizontaal in de ruimte waar je de vloer gaat plaatsen.



- Zorg dat de muur voldoende vast, droog, effen en stabiel is en ontvet het oppervlak met cleaner.



Stap voor stap

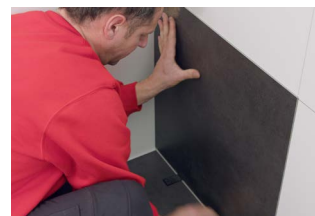
- 1 Meet de muur op en bepaal waar je de tegels best bijsnijdt voor een evenwichtig resultaat (min. 10 cm op einde). Teken op de muur een loodlijn waar de tegels geplaatst worden.



- 2 Bij poreuse wanden, breng een primer aan op de achterkant van de Roxer tegels om ze te fixeren.



- 3 Voorzie een open voeg van vijf millimeter tussen de tegels en de vloer met afstandsblokjes.



- 4 Breng voldoende Roxer lijm aan op de ontvette muur in enkelvoudige verticale strepen.



- 5 Plaats de tegels altijd van de onderste binnenhoek naar de bovenste buitenhoek. Zorg dat de tanden van de tegels gericht zijn naar de binnenhoek zodat je de volgende tegels kunt doen aansluiten door de tand van de volgende tegel in de groef van de vorige tegel te drukken.



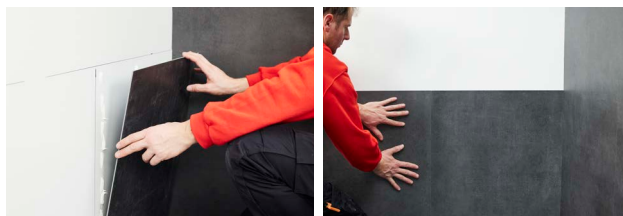
- 6 Plaats elke tegel met de tand naar boven op de muur en duw de tegel goed aan eens het op zijn plaats zit. Elke nieuwe tweede rij (= half verband) beginnen met een halve tegel voor een mooi visueel resultaat.



Meer weten of op zoek naar meer uitgebreide instructies?

Je vindt alle details in onze complete handleiding in tekst én video op roxer.be!

- 7 Schuif elke volgende tegel horizontaal over de tand van de tegel van de vorige rij en duw goed aan. Herhaal dit voor alle tegels. Laat 48 uur drogen en haal de afstandsblokjes weg.



- 8 Seal de naden met waterdichte silicone aan de hoeken, de vloer en aan het plafond of werk de hoeken eventueel af met hoekprofielen. Breng daarbij voldoende lijm aan over de volledige lengte van het profiel.



Aandachtspunten

- ✓ Zorg ervoor dat de kopse kanten van de tegels minstens 30 centimeter geschrinkt zijn ten opzichte van de kopse kanten van de tegels van de vorige rij en dat elke tegel perfect is uitgelijnd met de vorige voor je de volgende tegel plaatst.
- ✓ Ontvet elke tegel voldoende alvorens je de tegel tegen de lijm aandrukt. Wil je een volledig waterproof wand? Spuit de verticale voegen dan voor het in elkaar schuiven in met waterbestendige silicone.